

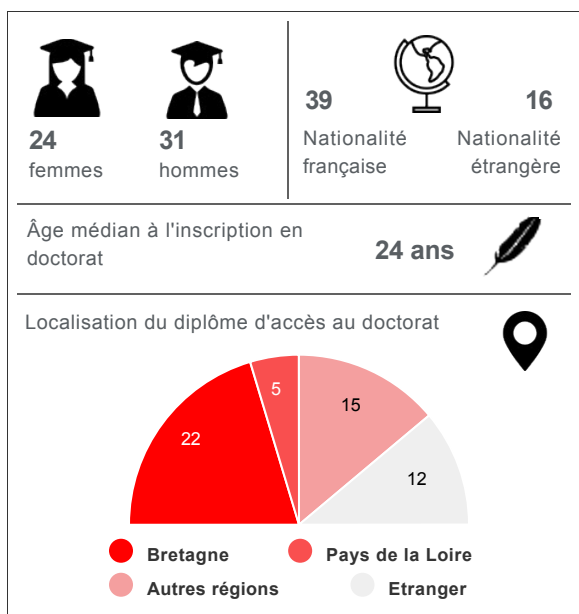
**UNIVERSITE  
 BRETAGNE OBSERVATOIRE  
 LOIRE INDICATEURS**

**SITUATION EN 2017  
 DES DOCTEUR-ES 2014**

**L'ÉTUDE**

73 docteur-es ont soutenu leur thèse en 2014 et ont été interrogé-es sur leur situation en décembre 2017. 55 ont répondu à l'enquête, soit un taux de réponses de 75%. Les effectifs étant faibles, les résultats de cette étude sont exprimés en chiffres (non-réponses exclues).

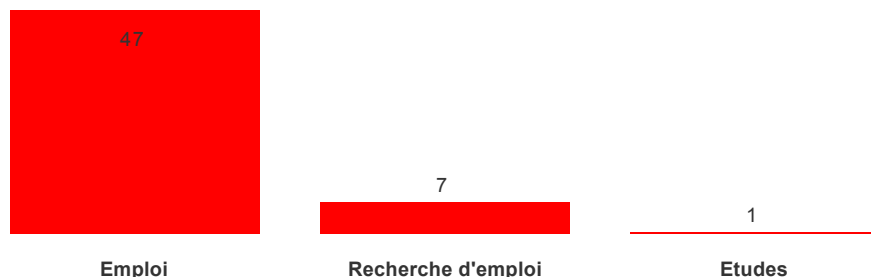
**PROFIL DES  
 DIPLÔMÉ-ES EN 2014**



**École doctorale SML**  
 Sciences de la Mer et du Littoral

**SITUATION EN DÉCEMBRE 2017**

**47** docteur-es (85%) sont en **emploi** en décembre 2017.



**CNU**

Vous êtes-vous présenté à la qualification par le CNU ?



(Résultats présentés uniquement pour les docteur-es de nationalité française)

**PENDANT LE DOCTORAT**

**DURÉE DU DOCTORAT**



Médiane : **44 mois**

**VAE**

**4** thèses réalisées dans le cadre d'une **VAE**

**COTUTELLE**



**11** thèses réalisées en COTUTELLE

**MOBILITÉ**



**6** docteur-es ont effectué une mobilité internationale d'au moins 3 mois.

(hors thèses en cotutelle)

**FINANCEMENT DU DOCTORAT**

**FINANCEMENT SPÉCIFIQUE**

**49** docteur-es ont bénéficié d'un **financement spécifique** pour réaliser leur doctorat.

**MONTANT DU FINANCEMENT MENSUEL MÉDIAN**

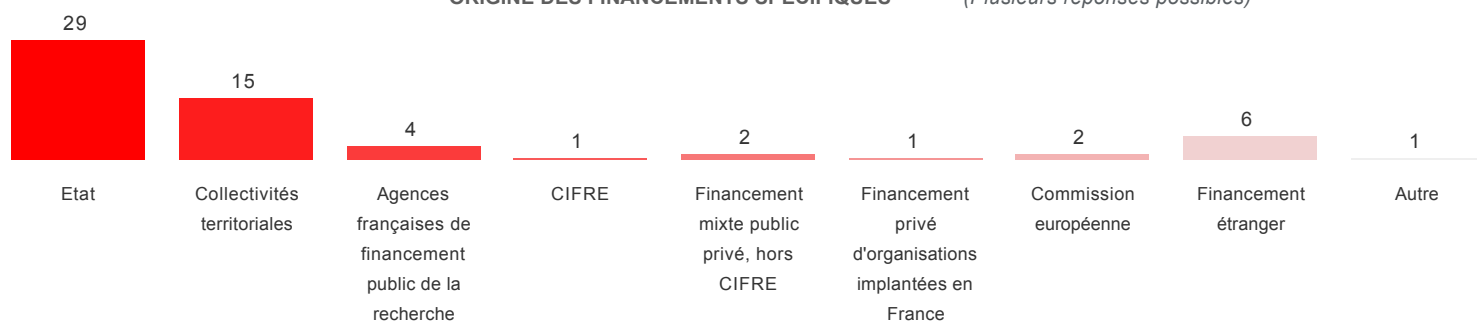
**1 375 €**

**DURÉE MÉDIANE DU FINANCEMENT**



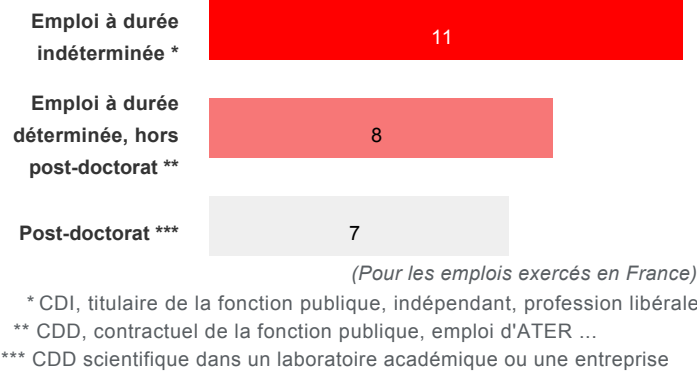
**36 mois**

**ORIGINE DES FINANCEMENTS SPÉCIFIQUES** (Plusieurs réponses possibles)

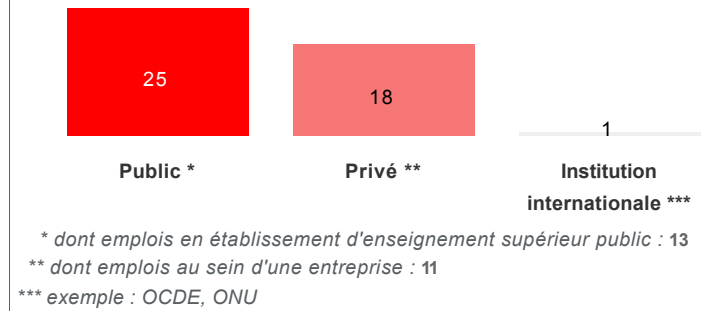


## CARACTÉRISTIQUES DE L'EMPLOI EXERCÉ EN DÉCEMBRE 2017

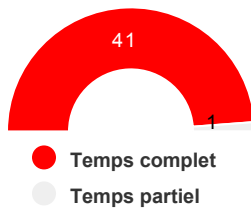
### CONTRAT DE TRAVAIL



### TYPES D'EMPLOYEUR



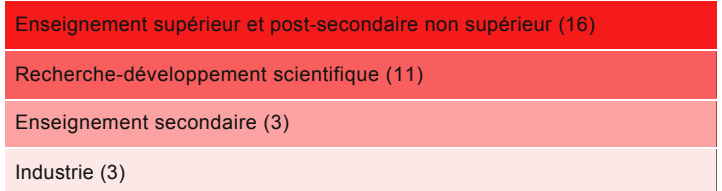
### TEMPS DE TRAVAIL



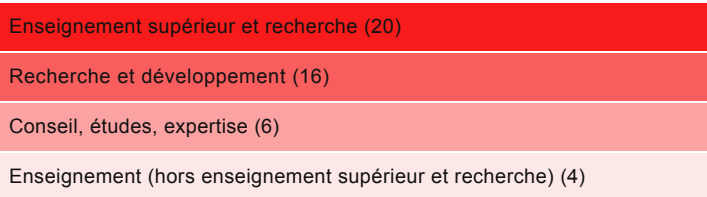
### SALAIRE NET MENSUEL MÉDIAN

**2 100 €**  
 (Pour les emplois exercés en France à temps complet)

### PRINCIPAUX SECTEURS D'ACTIVITÉS



### PRINCIPALES ACTIVITÉS (Plusieurs réponses possibles)

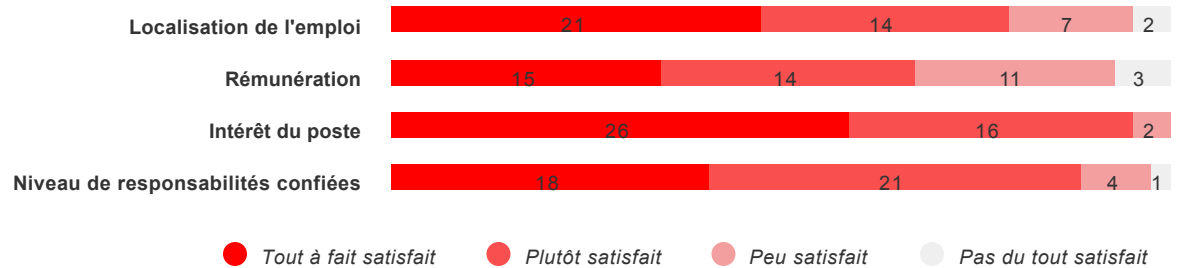


### LOCALISATION DE L'EMPLOI



## REGARD DES DOCTEUR-ES SUR LEUR EMPLOI

### SATISFACTION



### ADÉQUATION DE L'EMPLOI AVEC...

